

东莞顺驰塑胶科技有限公司

准分子喷涂工艺简介-肤感UV



东莞顺驰塑胶科技有限公司

DG ShunChi Plastic Technology Co., LTD.

地址：东莞市石排镇石崇工业园崇科路北5号C栋

Shichong Industrial Park, Shipai, Dongguan, Guangdong 523345, China

电话：0769- 8182 8519 | 8182 8357 |

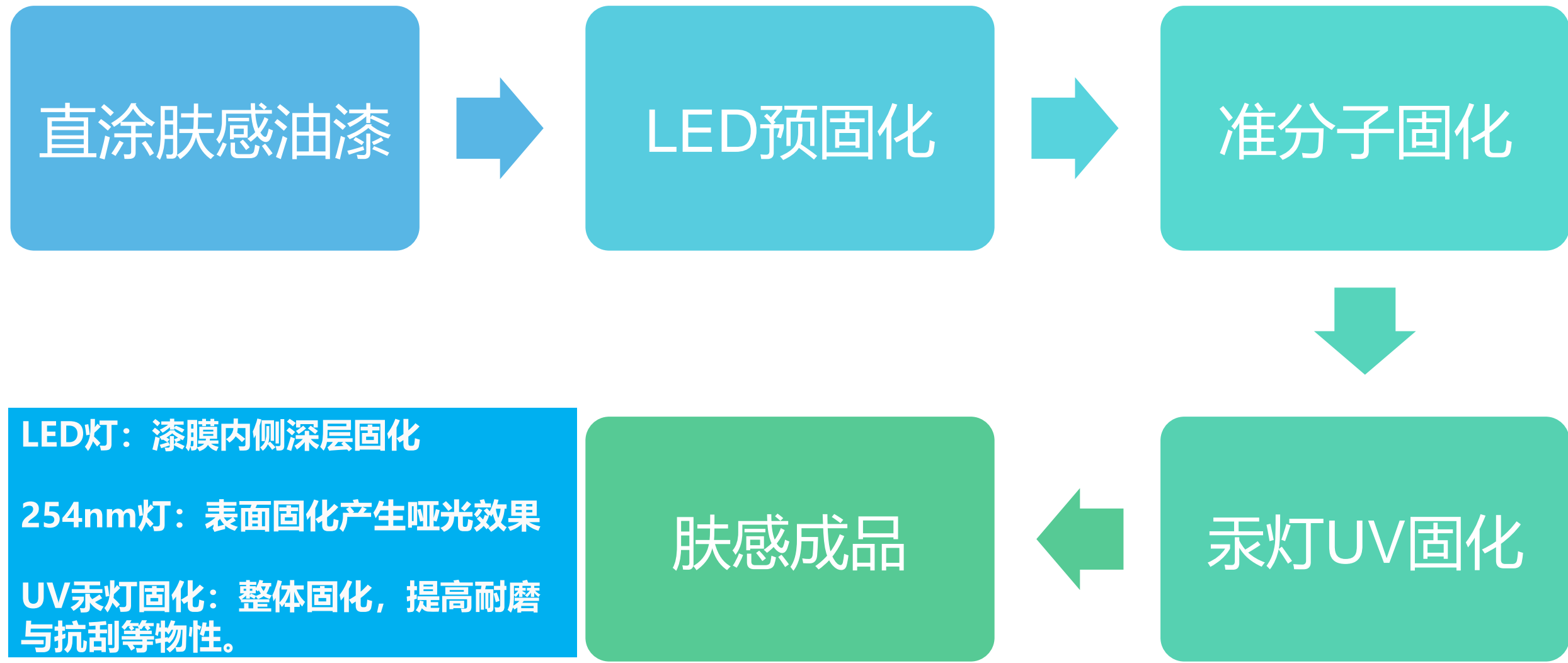
目录页

CONTENTS PAGE

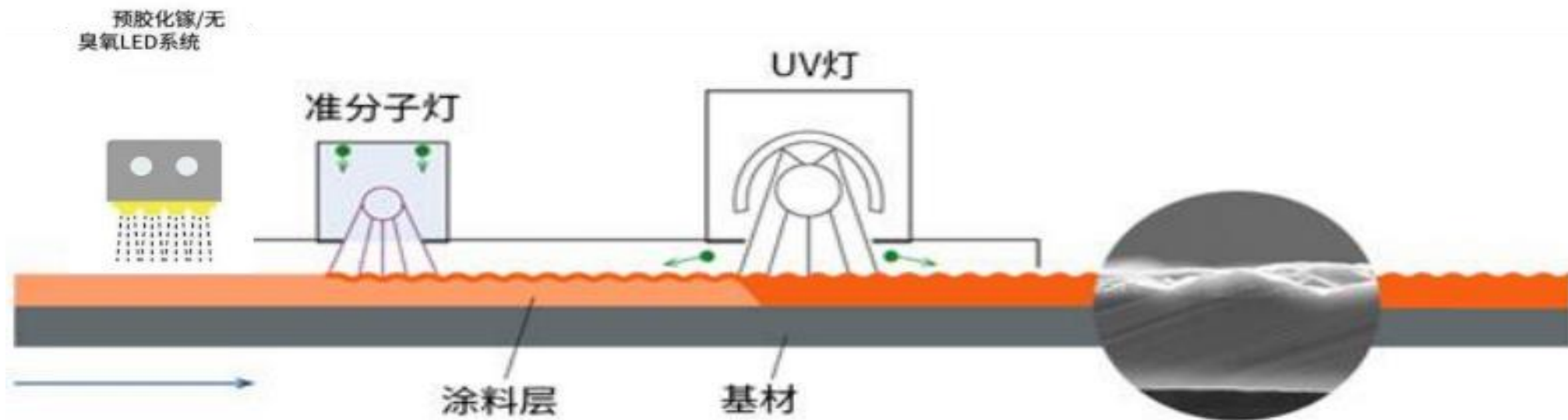
● 1、	准分子工艺认知	P3
● 2、	准分子工艺流程	P4-5
● 3、	准分子肤感涂层特性	P6
● 4、	物化性能	P7
● 5、	成膜工艺	P8
● 6、	漆膜结构	P9
● 7、	准分子应用领域	P10
● 8、	产品展示	P11
● 9、	产品环保体系	P12
● 10、	公司优势	P13

UV准分子肤感涂层是利用纳米分子技术，通过准分子灯能使漆膜固化后在表面形成褶皱，因漆膜特有的肌肤触感而得名，让装饰面变得更为细腻。在触感上有婴儿般肌肤的嫩滑，视觉呈现上它又极哑无光，饰面光感哑至0-5°，表面细腻光滑，亲肤的触感和高雅的质感，同时具有良好的耐污、耐刮、耐磨性能，可以赋予产品表面全新的质感，迅速成为消费者的青睐与客户的肯定。

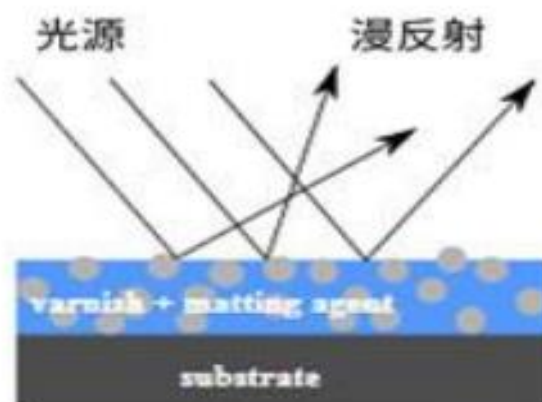
二、准分子工艺流程



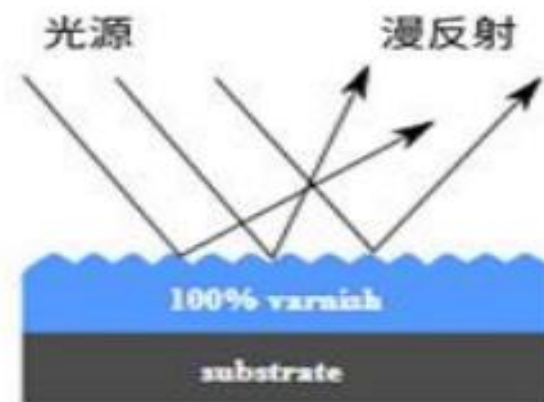
二、准分子工艺流程



高光泽表面



传统消光表面 (消光剂)



准分子物理消光表面

表面结构对比

全哑光泽

- 漆面光泽可实现全哑效果， 0° - 5° (60度角)

肌肤触感

- 触感非常顺滑，犹如新生儿婴儿肌肤般光滑、弹性、舒适。

环保耐磨

- 轻松解决净味难题，且拥有更好的耐磨性能，避免划伤问题

经久耐用

- 有良好的抗指纹、耐脏污、耐磨性、耐黄变、抗冲击，易修复。

四、物化性能

准分子技术



肌肤触感



超哑表面



抗指纹



耐干湿热



防晒不变色



防水防潮



轻刮伤修复



牢固附着



易清洁



耐冷热温差

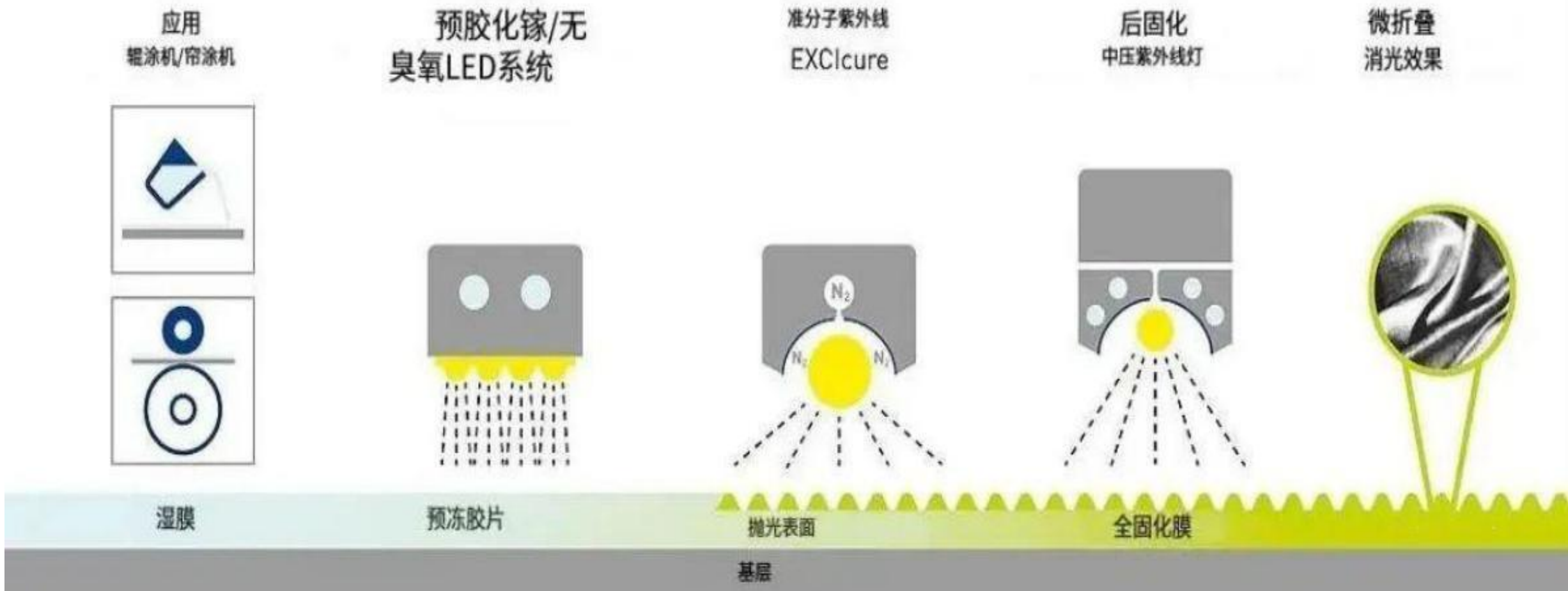


无醛环保



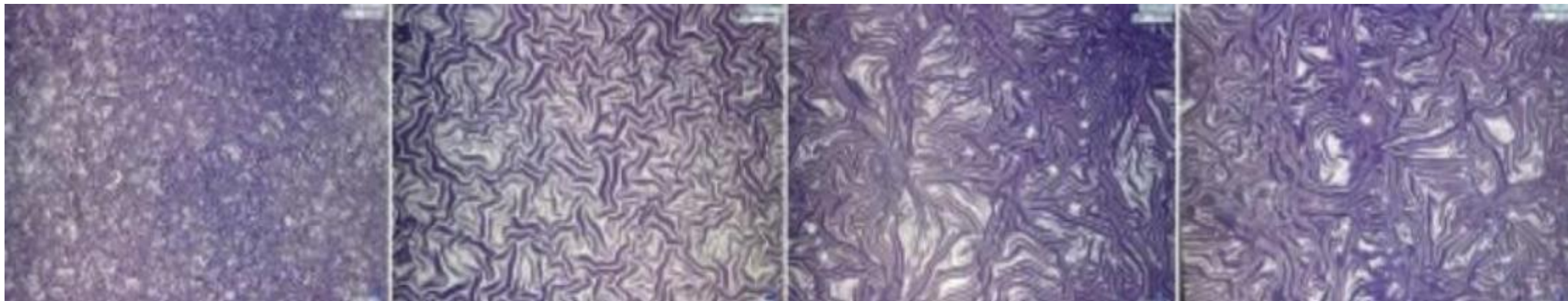
五、成膜工艺

准分子技术成膜工艺

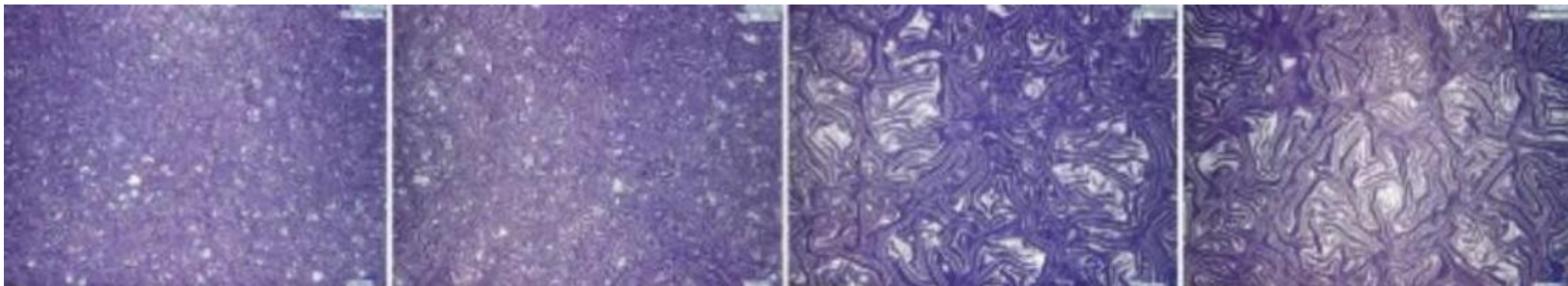


六、漆膜结构

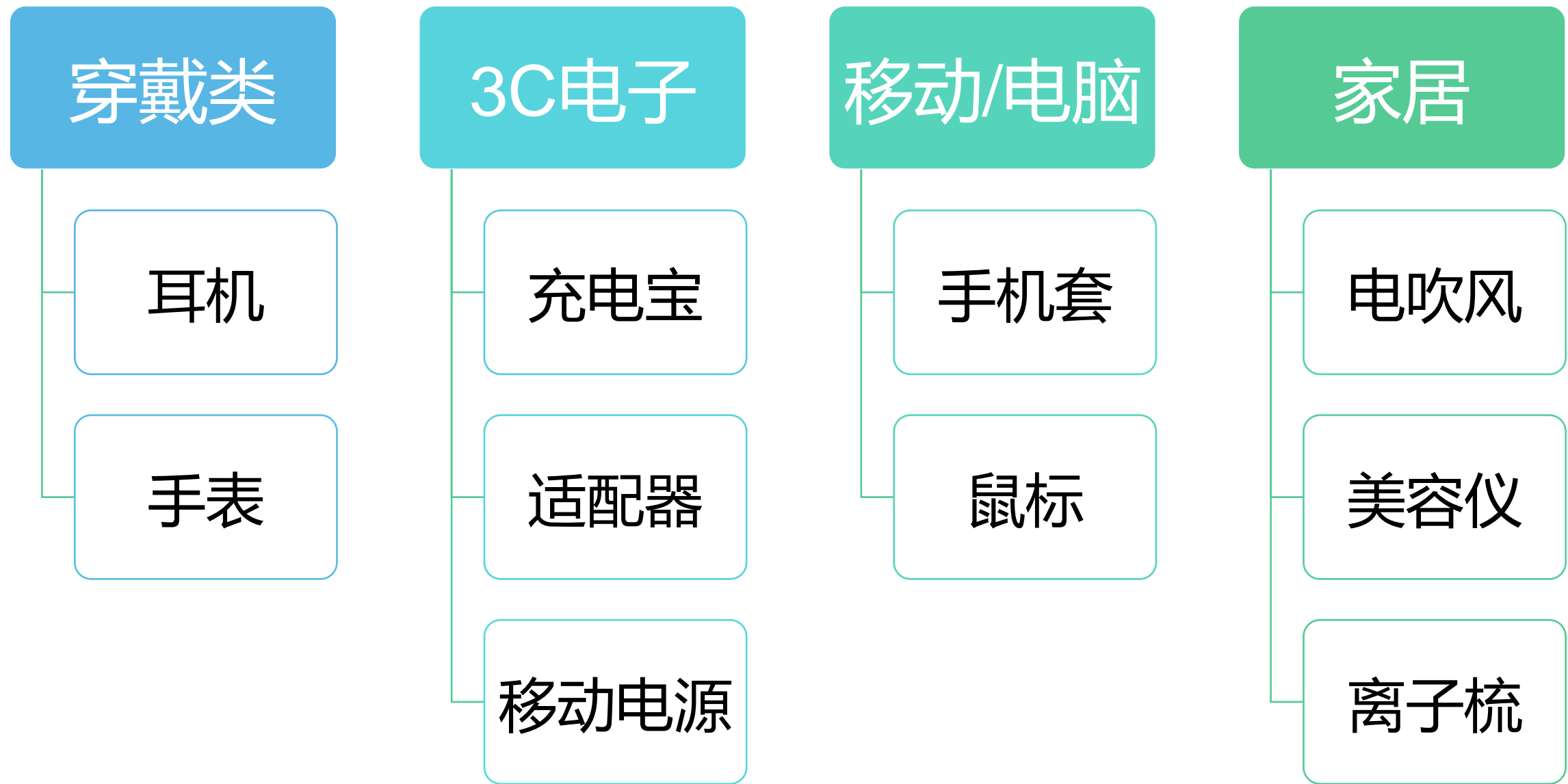
1、使用不同的涂料配方来设计和固化微折叠形式，可以实现不同的耐磨性、耐刮擦性和耐污性效果



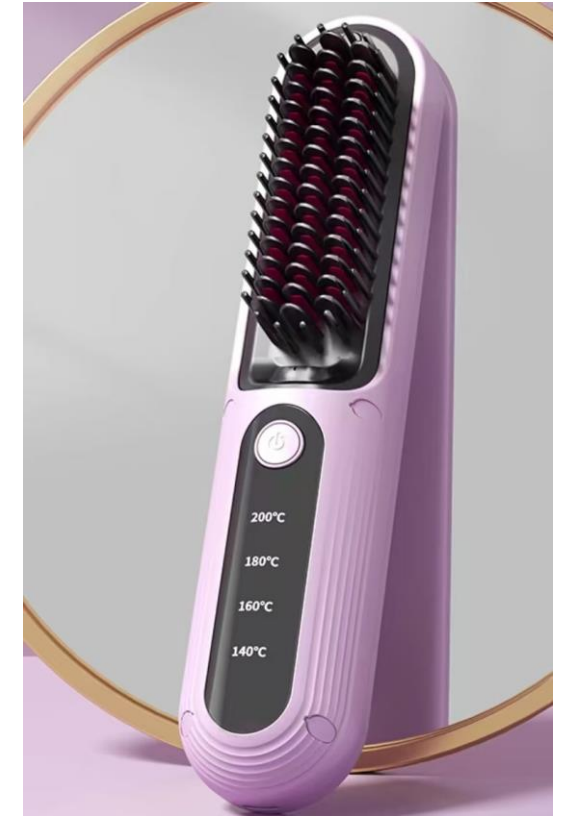
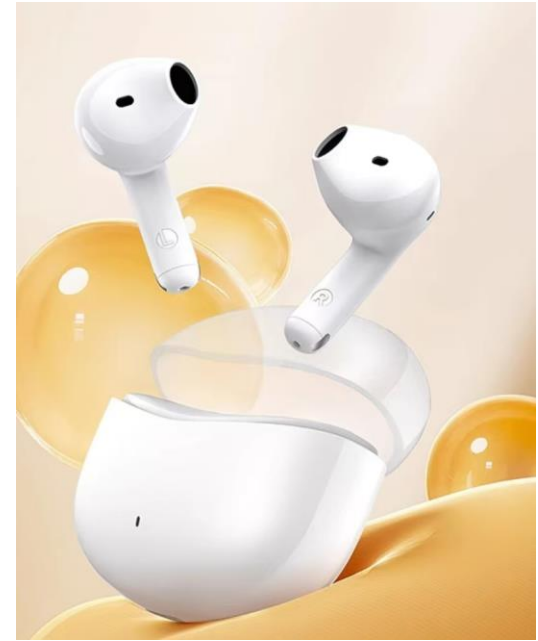
2、通过不同固化光源的组合设计，控制微折叠形状，可以实现不同的防滑和手感效果



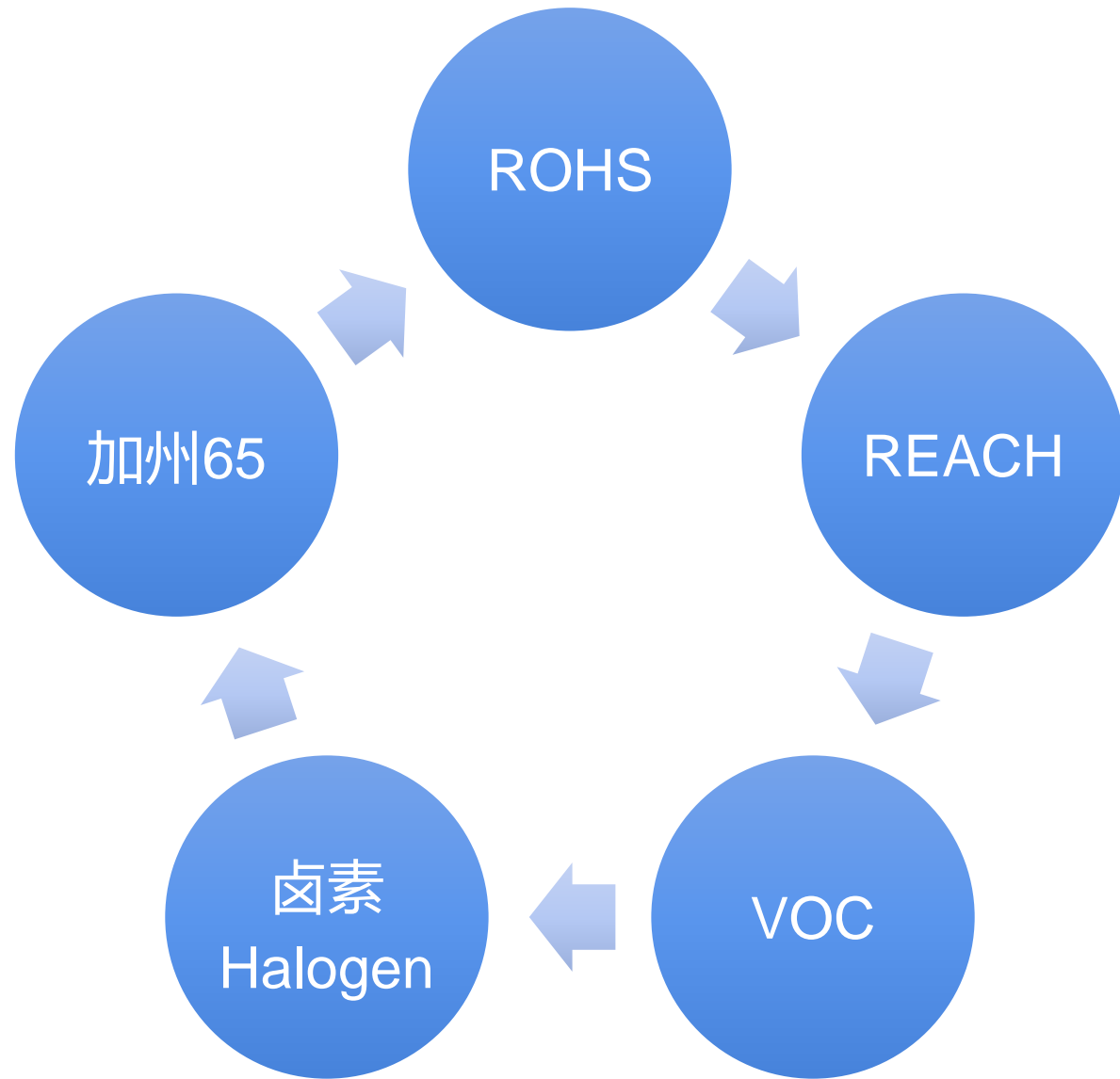
七、准分子应用领域



八、产品展示



九、产品环保体系



1、

普通UV线体进行升级，增加全新的准分子UV系统，为肤感工艺打下坚实的基础。

2、

拥有专业的工程开发、喷涂生产、品质管理、业务销售团队。

3、

具备完善的供应商、工程、生产、品质、售后、业务管理系统。

4、

准分子线体日产能可达到50K-100K,可快速完成生产订单。

 Sunny专业注塑-喷油丝印
表面处理



业务咨询扫一扫



东莞顺驰注塑喷油

网站备案号: 粤ICP备18128682号 网站地图xml

欢迎到厂参观、洽谈业务!



东莞顺驰塑胶科技有限公司

DG ShunChi Plastic Technology Co., LTD.

We Serve You With Allegiance And Trust